

7 o traballo nas telleiras

PREPARACIÓN DO BARRO

O barro amoreado na eira dividiase en pequenas partes coas eixadas ou dándolle golpes cun macico. Logo botábase nas pías e engadíase a auga, coa axuda dun cabazo, para amolecelo. O pieiro, só, ou coa axuda dun cabalo, sobaba o barro ata que collese liga. Ás veces o barro peneirábase previamente para sacarlle os cardenís (pedras pequenas ou seixos) que levaba polo medio. Na década de 1950 introducíronse as primeiras máquinas para moer o barro.

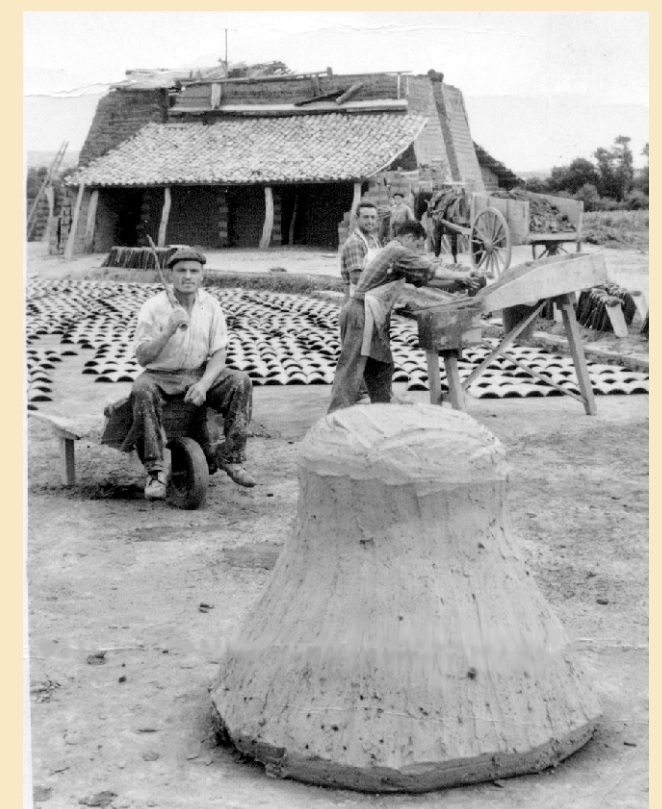
Unha vez amasado o barro o carretilleiro leváboo ao pé da zona de traballo e alí amasábase de novo cun sable ou ferro acoitelándoo ou chaviándoo ata que quedaba ciscado. Logo volvía a amorearse e repetíase o traballo varias veces ata que quedase uniforme e ben ligado. Este proceso coñecía-se co nome de MUDADA.



Pieiro nunha telleira de Castelo.



Chaviando co sable para facer a mudada.



Barro preparado despois de feita a mudada.

